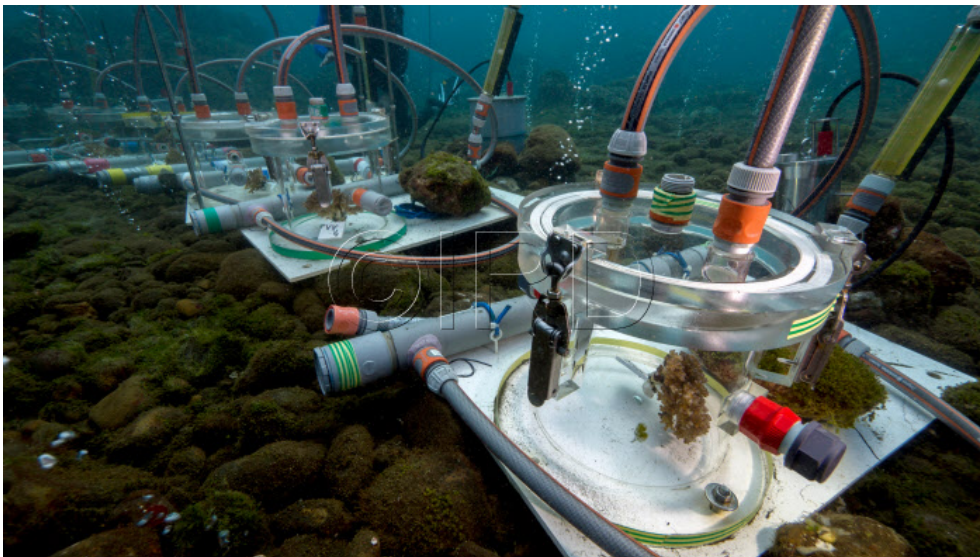




Chambres benthiques, Papouasie-Nouvelle-Guinée, Expédition CARIOCA



Document ID

82166

Reference

66936

Date

18/05/2017

Title

Chambres benthiques, Papouasie-Nouvelle-Guinée, Expédition CARIOCA

Caption

A l'ouest d'Ambitle (Feni islands), le niveau d'acidification de l'eau atteint des valeurs de celles attendues pour la fin du 21^{ème} siècle.

Les scientifiques utilisent des chambres benthiques afin d'étudier la photosynthèse et la respiration des coraux directement à la lumière naturelle. La même expérimentation est effectuée en laboratoire avec une lumière artificielle et sert de comparaison. Des échantillons de coraux collectés sont prélevés pour étudier leur réponse génétique et moléculaire. De plus, des mesures de pH (indicateurs de taux d'acidification) sont effectuées sur des échantillons d'eaux prélevées dans les chambres benthiques. Ces informations indiqueront le taux de calcification des coraux.

Author

Boré, Jean-Michel

Copyright

©IRD-Jean-Michel Boré

Special instructions

Keywords

APPAREIL DE MESURE, CAMPAGNE OCEANOGRAPHIQUE, CLIMAT, ECHANTILLON, EXPERIENCE, EXPERIMENTATION, FONDS MARINS, INSTRUMENT DE RECHERCHE, MATERIEL DE RECHERCHE, MESURE, STATION EXPERIMENTALE, TRAVAIL DES CHERCHEURS