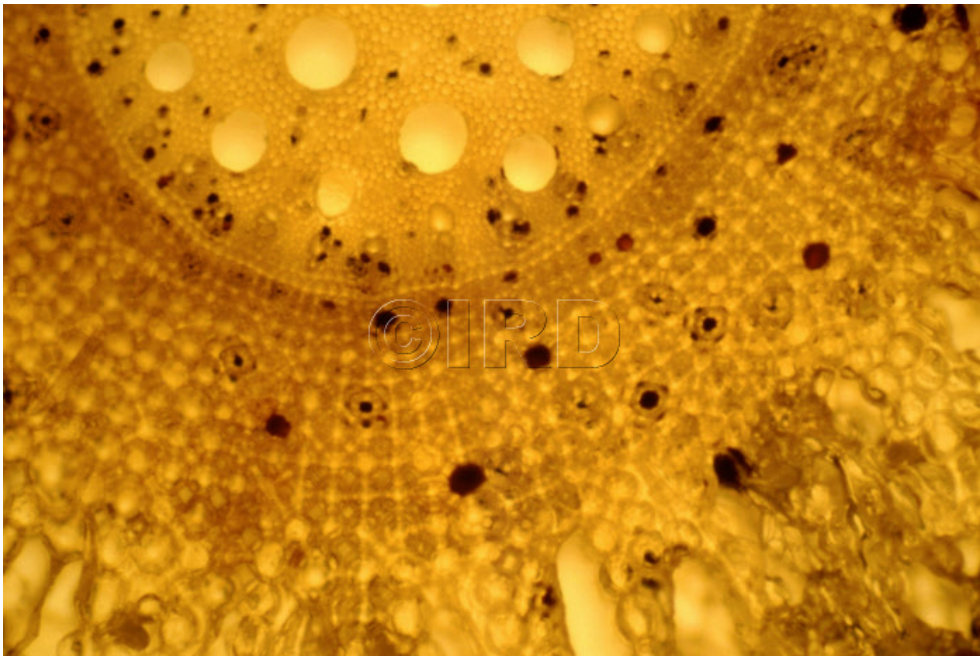




Nombreuses cellules à phénols (phénomène de résistance) dans une racine de bananier cv



Document ID

4653

Reference

5127

Date

01/01/1000

Title

Nombreuses cellules à phénols (phénomène de résistance) dans une racine de bananier cv.

Caption

Nombreuses cellules à phénols (phénomène de résistance) dans une racine de bananier cv. Gros Michel.

Author





Mateille, Thierry

Copyright

©IRD

Special instructions

Keywords

 BANANIER,  MUSACEAE,  NEMATOLOGIE,  RADOPHOLUS SIMILIS